

SONY
make.believe

Проектор для домашнего
кинотеатра

VPL-HW50ES



ES

1920 x 1080
Full HD 3D

SXRD

DFI Dark Frame Insertion
Motionflow

24P
TRUE
CINEMA

x.v.Color

HDMI

VPL-HW50ES - это новый 3D-проектор Sony для домашнего кинотеатра на базе самой современной технологии, обладающий характеристиками премиум-класса. В проекторе VPL-HW50ES, снабженном множеством инновационных функций, реализовать которые позволяет новейшая оптическая система Sony, предусмотрена интеллектуальная функция «Reality Creation» (Создание реальности) компании Sony, которая значительно улучшает воспроизведение контента высокой четкости 1080P, позволяя получать четкие и резкие изображения Full HD.

Хорошо сбалансированное изображение с высокой яркостью и четкостью

Благодаря улучшению световой отдачи лампы и применению оптимизированного оптического блока, яркость увеличена примерно на 30%*, что делает изображения более яркими и четкими даже при просмотре в хорошо освещенных гостиных. Кроме того, благодаря усовершенствованной конструкции оптического блока, проектор VPL-HW50ES воспроизводит богатую палитру цветов.

* По сравнению с традиционными проекторами Sony для домашнего кинотеатра.

Традиционная модель



VPL-HW50ES



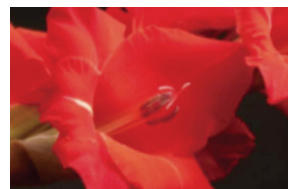
За счет улучшения световой отдачи лампы благодаря применению оптимизированного оптического блока

Изображения смоделированы

Интеллектуальная функция «Reality Creation» (Создание реальности) для просмотра изображений Full HD

Эта функция, разработанная Sony для 4K-проектора для домашнего кинотеатра (VPL-VW100ES), теперь адаптирована и для нового проектора VPL-HW50ES. Она воспроизводит текстуру и цвет исходного сигнала 1080p, восстанавливая отсутствующую информацию, потерянную во время упаковки исходного контента при записи на диск и передаче телевизионных программ. В результате этого вы сможете получать удовольствие от просмотра четких и резких изображений Full HD.

Входной сигнал



Просмотр изображения максимально высокого качества



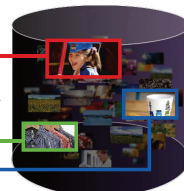
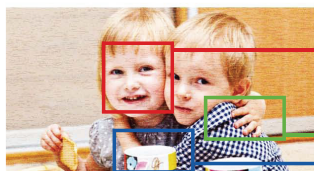
Функция «Reality Creation» позволяет восстановить отсутствующую информацию

Анализ каждого пикселя в любом направлении

Запатентованный алгоритм Sony

Распределение пикселей с помощью функции Reality Creation

Входной сигнал



Воспроизведение изображения максимально близко к исходному некомпрессированному изображению

Опыт создания изображений, накопленный более чем за 10 лет

Изображения смоделированы

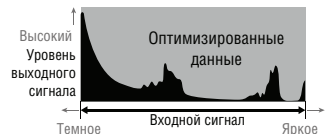
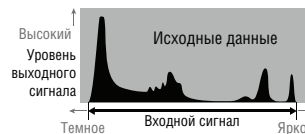
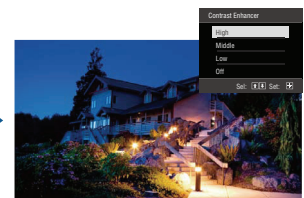
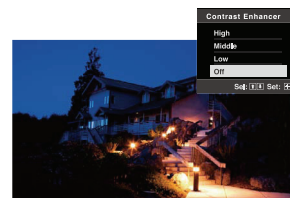
Динамичное изображение с высокой контрастностью

Advanced Iris 3

Это функция автоматического управления диафрагмой, повышающая контрастность в соответствии со сценой. Данная функция максимально повышает уровни черного и белого без уменьшения пиковой яркости. Благодаря применению усовершенствованного алгоритма Advanced Iris 3, динамический коэффициент контрастности проектора составляет 100000:1.

Функция повышения контрастности

Эта функция автоматически регулирует контрастность и устанавливает оптимальный режим просмотра. Она производит компенсацию на темных и ярких участках изображения, анализируя компоненты сигнала для каждой сцены, в результате чего достигается оптимальная контрастность.



Изображения смоделированы

Режимы изображения Bright Cinema и Bright TV

Режимы изображения Bright Cinema и Bright TV

Чтобы получить яркое изображение, традиционные проекторы для домашних кинотеатров обычно усиливают зеленый цвет. В отличие от них, проектор VPL-HW50ES предоставляет новые режимы Bright Cinema и Bright TV. Усовершенствование оптического блока и обработки сигналов обеспечивает высокую яркость без ущерба для цветопередачи и контрастности, и вы можете наслаждаться ярким и четким изображением даже при просмотре в хорошо освещенном помещении.

Высокоэффективные функции настройки

Имеются восемь предварительно настроенных режимов для оптимизации просмотра разного контента:



Встроенный передатчик 3D для синхронизации с очками

Вы можете синхронизировать проектор с 3D-очками благодаря синхронизирующему передатчику 3D, встроенному в переднюю панель проектора, что позволяет уменьшить время настройки и избавляет от необходимости применения дополнительных кабелей.



Встроенный передатчик 3D для синхронизации

Практически бесшумный вентилятор с уровнем шума 21 дБ

Проектор VPL-HW50ES работает очень тихо благодаря применению усовершенствованной системы отвода воздуха. Использование высокоэффективной системы охлаждения позволило уменьшить уровень шума вентилятора всего до 21 дБ. При столь тихой работе вентилятора вы можете сосредоточиться на фильме или видеоигре в тишине, где вас ничто не будет отвлекать.

Технология Motionflow

Благодаря использованию технологии Motionflow проектор VPL-HW50ES позволяет отображать в два раза больше кадров в секунду. Благодаря этому уникальному алгоритму Sony, на основе входного сигнала создаются совершенно новые изображения, которые вставляются между кадрами оригинала, в результате чего движения отображаются с большей плавностью и четкостью.

Технология изготовления панелей SXRD

В панелях SXRD расстояния между пикселями уменьшены до 0,2 мкм для получения более четких, незернистых изображений. И эта панель, отличающаяся быстротой отклика - частота до 480 кадров в секунду, - обеспечивает высокое качество при просмотре быстро движущихся изображений, а также уменьшение перекрестных помех в 3D.

Технология динамического управления работой лампы для 3D

Когда каждый из затворов в 3D-очках открывается, технология Dynamic Lamp Control автоматически увеличивает яркость изображения для соответствующего глаза, чтобы усилить воздействие изображения и оптимизировать эффективность лампы. Это означает, что яркость сохраняется, позволяя получить оптимальное визуальное впечатление в комфортных условиях, не выходя из дома.

Отдельные режимы 2D и 3D

Проектор VPL-HW50ES позволяет предварительно выбирать отдельные параметры для контента 2D и 3D в различных режимах применения (Dynamic (Динамичный), Standard (Стандартный), Game (Игра), Cinema (Кино) и Photo (Фото)), а также автоматически распознает тип входного сигнала (2D или 3D).

Функция юстировки панелей

В проекторе VPL-HW50ES имеется функция, которая компенсирует пробелы в управлении символами и цветом. Можно выбрать R (красный) или B (синий), чтобы скорректировать панели относительно панели зеленого луча G, а также отрегулировать положение по горизонтали и вертикали путем смещения всего изображения или выбрав зоны для каждого цвета.

Функция RCP (Real Color Processing) версии 2

В проекторе VPL-HW50ES имеется функция обработки для получения естественных цветов RCP (Real Color Processing), предназначенная для независимой регулировки цвета и тона каждого из цветов проецируемого изображения. Кроме того, в версии 2 добавлена возможность одновременной регулировки яркости. С помощью этой функции можно добиться идеального изображения.

Интерфейсы для автоматизации домашнего кинотеатра и сертификаты

В проекторе VPL-HW50ES предусмотрены интерфейс RS232C и порт управления IR-IN. Кроме того, проектор совместим со многими интегрирующими системами для автоматизации домашних кинотеатров и имеет сертификаты AMX, Control 4 и Crestron.



Технические характеристики

Система отображения		Панель SXRD, проекционная система
Устройство отображения	Эффективный размер панели	0,61 дюйма x 3
	Число пикселей	6 220 800 (1920 x 1080 x 3) пикселей
Проекционный объектив	Фокусировка	Ручная
	Масштабирование	Ручное (приблизительно x1,6)
	Сдвиг объектива	Ручной, по вертикали: +/- 71 %, по горизонтали: +/- 25 %
	Проекц. отношение	1,39:1–2,11:1
Источник света	Ртутная лампа высокого давления, 200 Вт	
Рек. периодичность замены лампы*	2000 ч / 3000 ч (реж. раб. лампы: выс. / низ. ярк.)	
Периодичность замены фильтра (макс.)	Рекомендуется соблюдать ту же периодичность, что и для замены лампы	
Размер экрана	40–300 дюймов (10,16–7,62 м)	
Выходной световой поток	1700 лм (реж. раб. лампы: выс. ярк.)**	
Выходной световой поток по цвету	1700 лм (реж. раб. лампы: выс. ярк.)**	
Коэффициент контрастности	100000:1 (динамическая контрастность)	
Частота развертки	Строчная	19–72 кГц
	Кадровая	48–92 Гц
Разрешение	Вход компю сигнала	Максимальное разрешение: 1920 x 1080 (только вход HDMI)
	Вход видеосигнала	480/60i, 576/50i, 480/60p, 576/50p, 720/60p, 720/50p, 1080/60i, 1080/50i Нижеследующие параметры доступны только для входа HDMI: 1080/60p, 1080/50p, 1080/24p
Язык экранного меню	15 языков (английский, голландский, французский, итальянский, немецкий, испанский, португальский, русский, шведский, норвежский, японский, упрощенный китайский, традиционный китайский, корейский, тайский)	
ВХОДЫ/ВЫХОДЫ (компьютерного сигнала / видеосигнала / управления)	HDMI (2 входа)	HDMI 19-pin (x2)
	Y Pb/Cb Pr/Cr	Pin Jack (x3)
	ВХОД A	RGB/Y Pb/Cb Pr/Cr input connector:
	REMOTE (для дист. упр.)	RS-232C, D-sub 9-pin (female)
	ВХОД IR IN	Mini Jack
3D Sync (для 3D-перед.)	RJ-45	
Рабочая температура / рабочая влажность	От 5 до 35 °C (от 41 до 95 °F) / 35–85 % (без образования конденсата)	
Температура хранения / влажность при хранении	От -20 до +60 °C (от -4 до +140 °F) / 10–90 % (без образования конденсата)	
Электропитание	100–240 В пер. тока, 3,0–1,3 А, 50/60 Гц	
Энергопотребление	100–120 В пер. тока	Не более 300 Вт
	220–240 В пер. тока	Не более 300 Вт
Энергопотребление в режиме ожидания	100–120 В пер. тока	8 Вт / 0,5 Вт (реж. ожид.: станд. / низ. ярк.)
	220–240 В пер. тока	8 Вт / 0,5 Вт (реж. ожид.: станд. / низ. ярк.)
Габаритные размеры (Ш x В x Г) (без выступающих частей)	407 x 179 x 464 мм 16 1/8 x 7 1/8 x 18 3/8 дюйма	
Масса	Приблизительно 9,6 кг / 22 фунта 1 унция	
Прилагаемые аксессуары	Пульт дистанционного управления RM-PJ23 Remote Commander (1), марганцевые батареи размера AA (R6) (2), шнур питания от сети переменного тока (1), 3D-очки (2), сумка для очков (2), руководство по эксплуатации (1)	

*1 Указанные значения представляют собой ожидаемую периодичность обслуживания и не гарантируются. Фактическая периодичность обслуживания зависит от условий и интенсивности эксплуатации проектора.

**2 Указаны ориентировочные значения.

Дополнительные аксессуары



TDG-PJ1
Панель управления

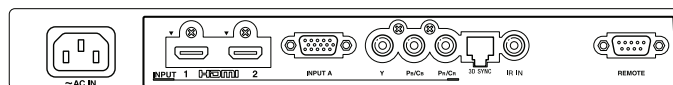


TMR-PJ2
3D-передатчик



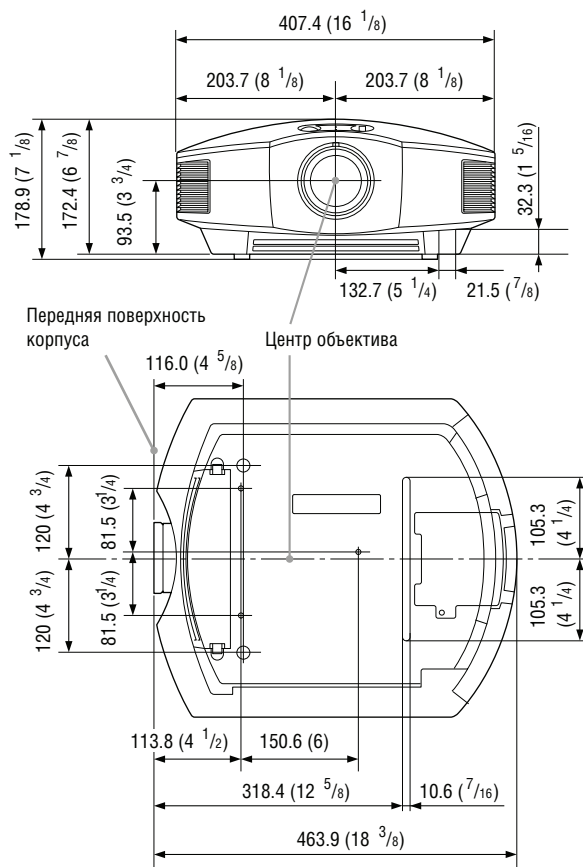
LMP-H202
Лампа проектора
(для замены)

Панель управления



Габаритные размеры

Единицы измерения:
мм (дюймы)



Дистрибьютор

© Sony Corporation, 2012 г. Все права защищены. Полное или частичное воспроизведение без письменного разрешения запрещено. Свойства и технические характеристики могут быть изменены без предварительного уведомления. Указанные значения массы и габаритных размеров являются приблизительными. «SONY», «make.believe», «SXRD», «Motionflow», «x.v.Color», «24p True Cinema» и «3D World» являются товарными знаками Sony Corporation. «HDMI», «HDMI High-Definition Multimedia Interface» и логотип «HDMI» являются товарными знаками или зарегистрированными товарными знаками HDMI Licensing LLC в США и других странах. Все прочие товарные знаки являются собственностью соответствующих владельцев.